

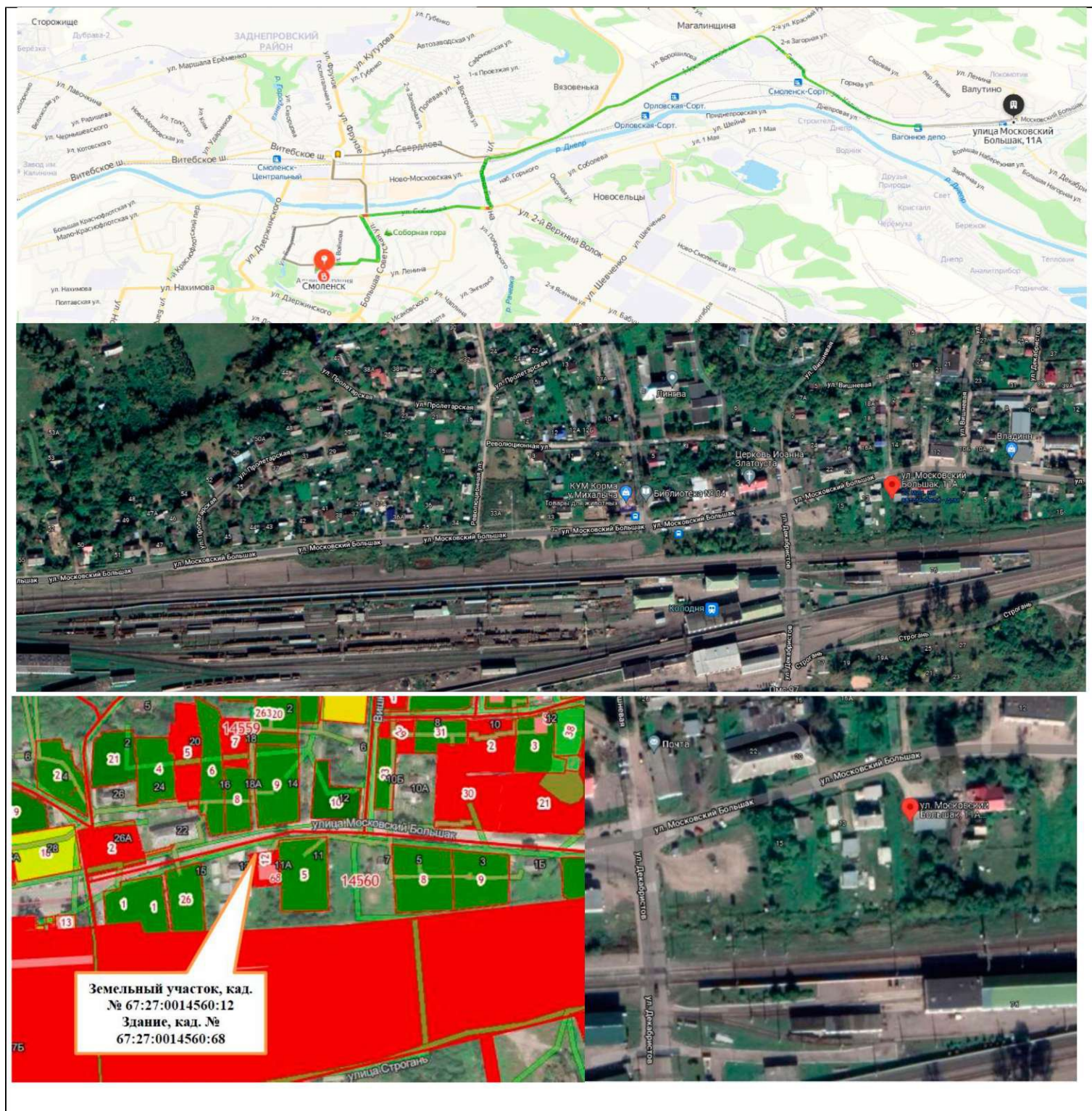
ПРОДАЖА

объекта недвижимого имущества, расположенного по адресу:

Российская Федерация, Смоленская область, г. Смоленск, ул. Московский Большак, д. 11А

Начальная цена торгов: – 1 934 545,56 (с учетом НДС)

Локация и месторасположение нежилого здания



Объект недвижимости расположен на территории Заднепровского района г. Смоленска. Район располагается в северной части города на правом берегу Днепра. Особенностью района является его большая протяженность по сравнению с другими районами города: длина с востока на запад составляет 28 километров, а площадь — 101,41 км.

На территории района расположен крупный железнодорожный узел (см. Смоленск-Центральный, Смоленск-Сортировочный), автовокзал и военный аэродром Северный. Городской транспорт представлен автобусами, маршрутными такси и трамваями.

Протяженность дорог составляет 256,7 км, из них с асфальтовым покрытием — 105,7 км, грунтовых — 151 км. Основные магистрали: Витебское шоссе, ул. Лавочкина, ул. Фрунзе, ул. Кутузова, ул. Маршала Ерёменко, ул. 12 лет Октября, ул. Свердлова, Московское шоссе, ул. Кашена, ул. Автозаводская.

В районе создана развитая социальная и инженерная инфраструктура.

Здание расположено на первой линии улицы Московский Большой и хорошо визуализируется, характеристика подъезда к Объекту недвижимости - «свободный подъезд».

Ближайшее окружение представлено объектами преимущественно индивидуальной жилой застройки. Подъезд к объекту недвижимости возможен любым видом транспорта, подъездные пути асфальтированы. Остановка общественного транспорта «Колодня» расположена в 210 м от объекта. Ж/д станция «Колодня» расположена в 180 м от объекта недвижимости.

Характеристика строения из документации на объект

Кадастровый номер	67:27:0014560:68
Площадь, кв.м.	119,1 кв.м.
Назначение	Нежилое
Наименование	Магазин
Год постройки	1967
Перекрытия чердачные	Деревянные утепленные
Этажность	1 этаж
Фундамент	Кирпичный ленточный
Стены	Деревянные, облицованы кирпичом
Электроосвещение	Изолированная проводка в коробах
Водопровод	Отсутствует
Канализация	Отсутствует

Объект недвижимости расположен на земельном участке общей площадью 512 кв.м., с кадастровым 67:27:0014560:12. Вид права: собственность № 67-67-01/013/2007-526 от 12.04.2007.

Фотографии объекта недвижимости



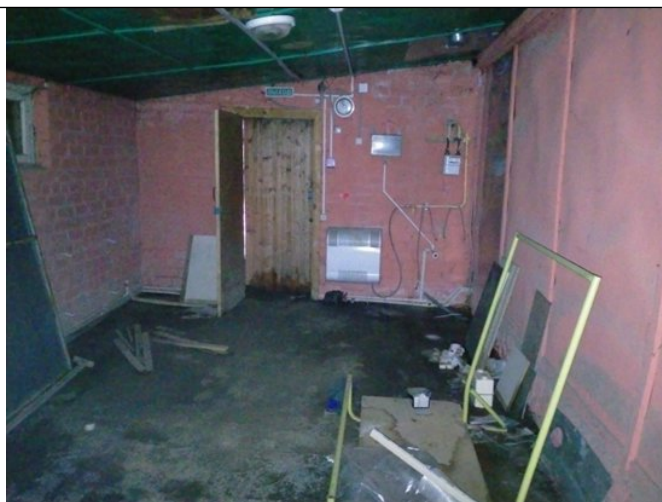
Вход в магазин



Торговый зал



Торговый зал



Подсобное помещение

Способ реализации: публичное предложение по продаже недвижимого имущества, проводимое в электронной форме на электронной торговой площадке ООО «ЭТП ГПБ».

	Собственник	Организатор торгов	Цена первоначального предложения Цена отсечения (минимальная цена)	1 934 545,56 руб. (с НДС) 1 644 363,73 руб. (с НДС)
Наименование организации	АО «Газпром газораспределение Смоленск»	ООО ЭТП ГПБ	Шаг понижения (повышения)	38 690,91 руб. (с НДС)
Контактное лицо	Куличкина Елена Викторовна	Мадайкина Ирина Анатольевна	Прием заявок (с)	10.03.2025 с 9:00 по Мск
Телефон	(4812)61-10-46 8-915-631-43-82	+7 (495) 276-00-51 (добавочный 473)	Прием заявок (по)	10.04.2025 до 18:00 по Мск
Адрес электронной почты	chavpecova@gas-smolensk.ru	i.madaikina@etpgpb.ru	Дата торгов	14.04.2025 в 11:00 по Мск
Адрес сайта в сети интернет	www.gas-smolensk.ru/	https://etp.gpb.ru/	Дата подведения итогов	14.04.2025